

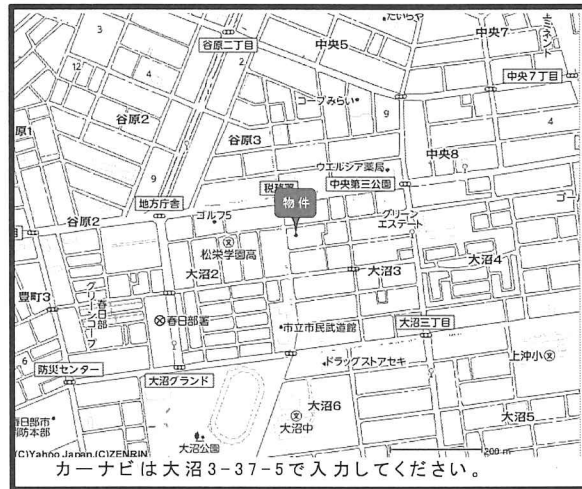
# 春日部大沼3丁目

東武スカイツリーライン

《春日部駅徒歩16分》

## 【物件概要】

- 所在地／春日部市大沼3丁目37-5
- 交通／東武スカイツリーライン「春日部駅」徒歩16分
- 間取り／4LDK
- 土地面積／108.38㎡(32.78坪)
- 建築面積／121.95㎡(36.81坪)
- 構造／木造2×4工法3階建
- 地目／宅地
- 用途地域／第1種中高層住居専用地域
- 建ぺい率・容積率／60%・200%
- 接道道路／4m私道
- 設備／東京電力・公営水道・本下水
- 取引態様／媒介
- 引渡し／平成28年4月末予定



今週 祝・土・日現地説明会開催

## 間もなく上棟！

今のお家賃+駐車場1台と 販売価格(税込)  
比べて見て下さい。！！

月々のお支払例  
73,710円

借入れ金2,780万円、埼玉りそな銀行、変動金利0.625%、35年返済で計算されています。

# 2,780

万円

ここに注目！



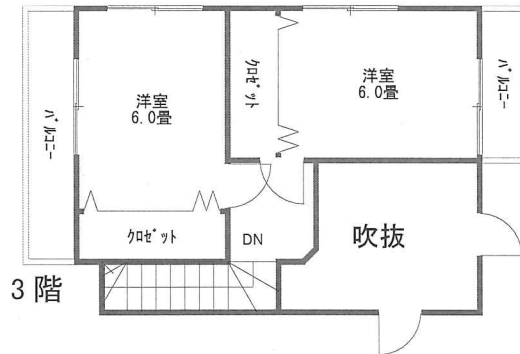
学区でお探しなら・・・

上沖小学校・・・800m  
大沼中学校・・・360m

- ★地盤調査・地盤保証保険10年付き
- ★地震・強風・火災に強い2×4工法住宅
- ★優良住宅取得支援制度対象物件  
フラット35S(Aタイプ)利用可能



## 駐車場付ハイグレード3階建分譲住宅



### 標準仕様・設備 2×4工法

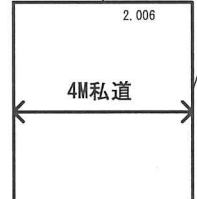
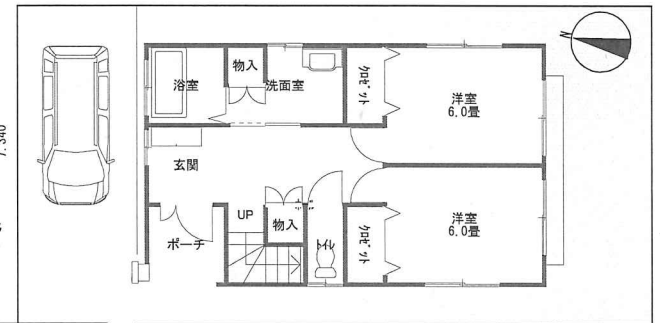
- ◆基礎……………ベタ基礎
- ◆基礎パッキン……………通気性・耐久性 UP
- ◆断熱材……………断熱に優れた高耐久住
- ◆内装建材……………低ホルム材使用
- ◆クロス……………ノンホルム接着剤使用
- ◆オール電化……………エコキュート
- ◆パーティーキッチン……………大浴場直付カウンタートップ
- ◆オールスライド収納……………オールスライド収納
- ◆1ドッキングヒーター……………お風呂暖房フラットトップ
- ◆食器洗剤給水……………あと片付けの手伝い
- ◆カブボード……………キッチン収納ユニット
- ◆洗面化粧台……………シャワー付き800ワイドサイズ
- ◆ユニットバス……………浴室乾燥機、バリアフリー
- ◆トイレ……………壁タンク付IFウォールレット
- ◆フローリング材……………ノンワックス加工
- ◆テレビジョン……………カラ・録音機能付き
- ◆給湯リモコン……………通話ボイス機能付
- ◆床暖房……………LDK、キッチン完元
- ◆シャッターBOX……………1階窓標準装備
- ◆換戸……………全窓標準装備



### Life Information

- 上沖小学校……………800m
- 大沼中学校……………360m
- パシオス谷原店……………180m
- FOOD GARDEN……………260m
- ウエルシア……………340m
- ドラッグストアセキ……………330m
- コープみらい……………440m
- セブンイレブン……………480m
- 大沼第3公園……………260m
- シュー・プラザ……………130m
- 春日部大沼局……………330m
- 大沼運動公園……………540m

建物36坪超えでゆったりのびのび生活が始まります！  
家族みんなの夢がかなうお家です。



生活便利な大沼でお探しの方！  
完成物件のご案内もお気軽にご連絡ください。！

埼玉県知事(6)15390号

加盟団体 社団法人全日本不動産協会



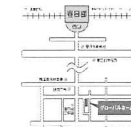
# 株式会社グローバルホーム

〒344-0038 埼玉県春日部市大沼2丁目62番19

TEL 048-739-5888

FAX 048-733-8220

営業時間10:00~20:00 定休日 水曜・第1・3火曜日



住み替え・買い替え・下取り・売却以外にローンや防災もお気軽にご相談下さい。



宅建建物取引士  
ローンアドバイザー  
防災士  
担当白井 携帯 090-4000-6841