

“吹抜のあるお家” オープンハウス 開催

春日部市南2丁目

4LDK

土地：100.93㎡ (30.53坪)
建物：138.19㎡ (41.7坪)

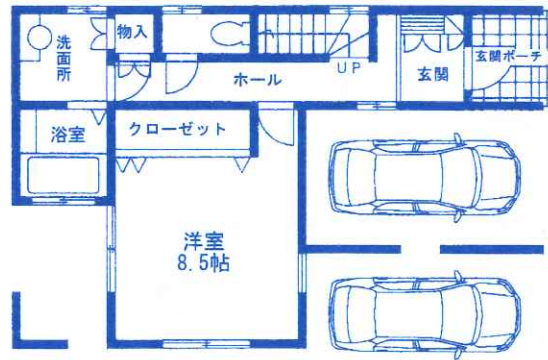
今週 **土・日** 10:30~18:00

東武スカイツリーライン(東武伊勢崎線)
「春日部駅」徒歩17分

販売価格

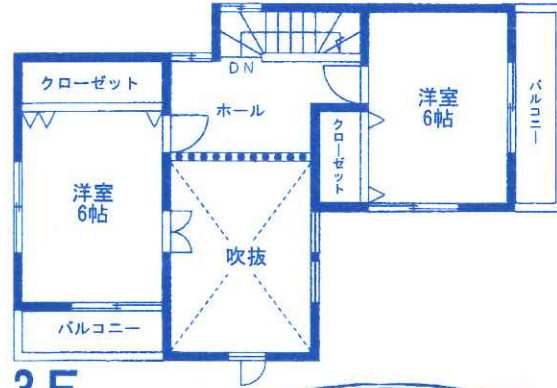
新築1棟 **3,180万円**

え。月々の支払い、
今の家賃と変わらないじゃないですか。



1F

ビルトインガレージもあって
便利です。



3F

完成済!

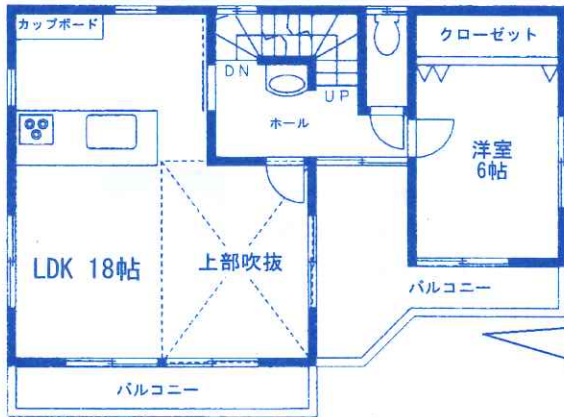


ご返済参考プラン

- ・お借入額3,180万円 ・ご返済期間35年
- ・実行金利0.775%
- (変動金利2.475%より引き下げ幅1.7%)
- ・頭金0円 ボーナス払い無し

月々86,470円

これは一回は、
見に来た方がいいですね。

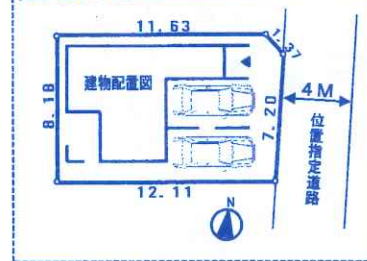


2F

バルコニーが
いっぱいあるのは嬉しいです。

- 吹き抜けのあるLDK18帖!
- 床暖房
- ハイブリット給湯“エコワン”
- パーティーキッチン&人造大理石カウンタートップ
- IHクッキングヒーター&食器洗乾燥機
- ワイドバルコニー有り

敷地配置図



カーナビ番号は
「春日部市南2-5-26」です♪

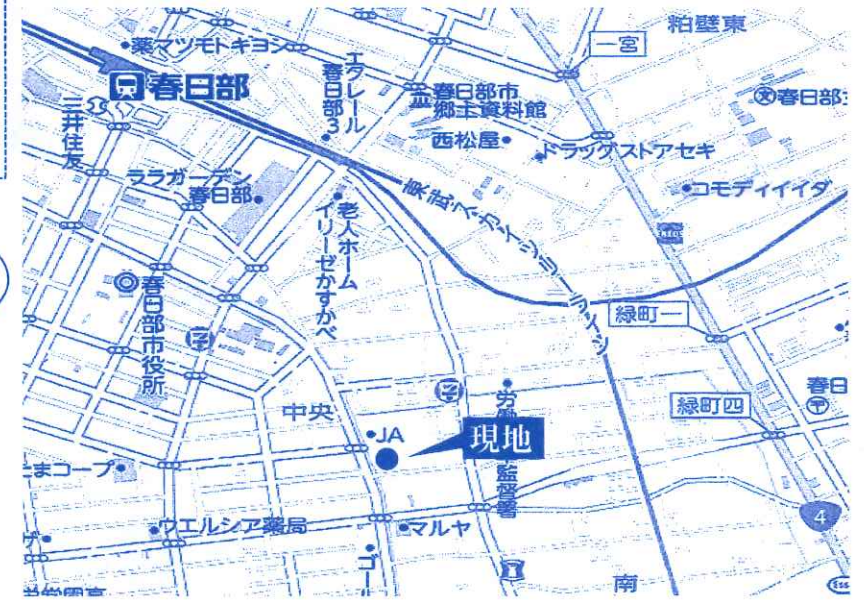


《物件概要》 ◆所在地/春日部市南2丁目3854番4
◆住居表示/春日部市南2丁目5番26号
◆交通/東武スカイツリーライン「春日部駅」徒歩17分
◆土地面積/公簿100.93㎡ (30.53坪) ・実測100.93㎡ (30.53坪)
※別に私道持分あり84.48㎡×1/8
◆建物面積/138.19㎡ (41.7坪) ※車庫等部分12.67㎡含む
◆構造/木造2×4工法3階建
◆土地権利/所有権 ◆地目/宅地 ◆都市計画/市街化区域
◆用途地域/第2種住居 ◆建ぺい率/60% ◆容積率/160%
◆設備/東京電力・公営水道・浄化槽・個別LP
◆完成引渡/平成27年3月
※図面と現況が相違する場合は現況を優先します。

Life information	
■スーパーマルヤ	150m
■スーパービッグA	630m
■セブンイレブン	170m
■スーパ-たいらや	620m
■ウエルシア	840m
■上野小学校	690m
■大宮中学校	1300m
■ひかり第2幼稚園	490m
■春日部市立病院	490m

2×4工法・省令準耐火構造

(木造最高等級T構造、火災保険料が通常の木造の半額以下!)



株式会社 **グローバルホーム**

〒344-0038 春日部市大沼2丁目62番地19

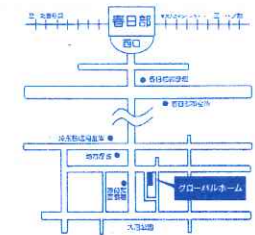
- 埼玉県知事免許 (6) 第15390号
- 全日本不動産協会会員
- 首都圏不動産公正取引協議会加盟
- 不動産保証協会会員

※ご成約の際に、規定の手数料を申し受けます。

TEL048-739-5888

FAX048-733-8220

■ 当社案内図



取引様態：媒介

